

人と人のコミュニケーションをより自然なスタイルへ

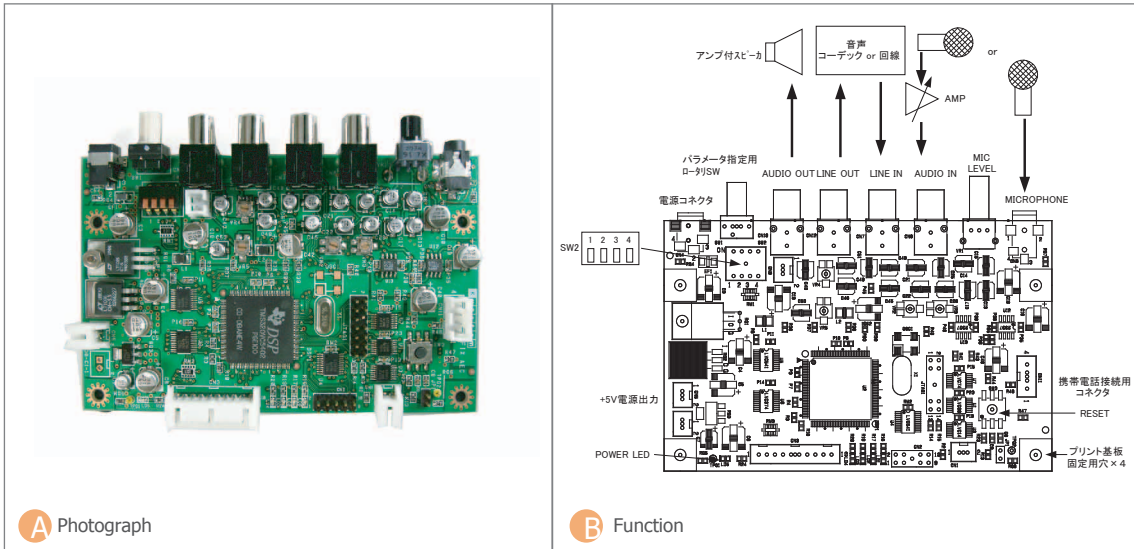


Be interesting!!.....

エコーキャンセラ・モジュール [FIX AEC BOARD (FAB-2101WA)]

エコーキャンセラ ハードウェア

E01



www.kyastem.co.jp

Topics

本ボードは、テキサス・インスツルメンツ(TI)社製DSPであるC54xを用いた、固定小数点エコーキャンセラボードです。アナログ入出力により、簡単にエコーキャンセラをシステムに組み込むことができます。

従来からの高速アルゴリズムに加え、聴覚特性を利用した新たなエコー抑圧機能によって一層の同時通話性能、ロバスト性の向上を実現しました。また、新たに開発されたノイズリダクションによって、耳障りな空調雑音や、プレゼンテーション用機材のファン雑音などを消去し、クリアな音声で通話できるようになりました。雑音耐性の向上によって、一般の居室、オープンスペースでの使用などハンズフリーコミュニケーションのシチュエーションが広がります。

仕様・性能

帯域	100 Hz ~ 7KHz
エコー消去時間長	100mS
エコー消去量	50dB
ノイズリダクション	送信側ノイズリダクション, -12dB
回線入力 (Line IN)	RCAピンジャック, 定格レベル:-18.0 dB, 過負荷レベル:0.0 dB, 入力34KΩ
回線出力 (Line OUT)	RCAピンジャック, 定格レベル:-18.0 dB, 過負荷レベル:0.0 dB, 出力220Ω
音響出力 (Audio OUT)	RCAピンジャック, 定格レベル:-18.0 dB, 過負荷レベル:0.0 dB, 出力220Ω
音響入力 (Audio IN)	RCAピンジャック, 定格レベル:-18.0 dB, 過負荷レベル:0.0 dB, 入力34KΩ
マイク入力	ミニジャック, プラグインパワー対応 3.7V, 最大増幅:56dB
電源	EIAJ TYPE3 センタ(+) +6.5Vから+12.0VのDC電源を接続します。消費電流は 200mA以下です。
寸法	120(W)×77.5(D)×15(H)mm (スイッチ, コネクタ等の突起は含まれていません。)
付属ACアダプタ	AC100V, 50/60Hz, 2W以下

0 dB = 775mVrms



Product / Echo Canceller Hardware

本カタログの仕様・内容は予告なしに変更する場合があります。



Go to Web.....